

eco line 72/180-185W

Serie di moduli monocristallini



Fig. simile

Questo modulo versatile permette, grazie alle dimensioni in rapporto 1:2, una disposizione ottima dei moduli sia su terreno che su qualsiasi copertura del tetto.

Il modulo solare Luxor a 72 celle raggiunge un altissimo rendimento energetico grazie alle celle solari di pregio con efficienza superiore al 15% in condizioni di bassa irradiazione.

Questo modulo colpisce per la sua positiva tolleranza di potenza con incrementi fino a +6,5Wp.

Il telaio cavo in alluminio anodizzato antitorsione e resistente alla corrosione, è compatibile con tutti i correnti sistemi di montaggio.

Ancora una volta la formula solare di successo è:

„Luce + Valore = Luxor“

La qualità Luxor:

il marchio Luxor rappresenta moduli solari altamente evoluti di qualità tedesca e valore durevole, con un eccellente rapporto qualità prezzo.

10

anni di garanzia sul prodotto al 100%

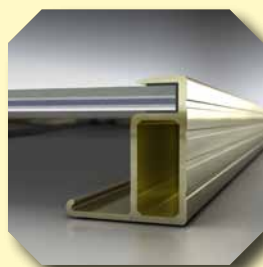
12

anni di garanzia sul 90% della potenza nominale

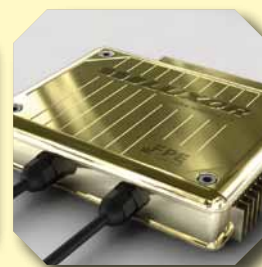
25

anni di garanzia sul 80% della potenza nominale

- Tolleranze positive fino a +6,5 Watt
- Classificazione IMP
- Imballaggio speciale per revitare Micro Cracks

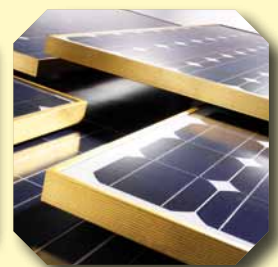


Telaio rigido in alluminio anodizzato cavo. Alta confortabilità sia per il trasporto che per l'installazione attraverso i suoi spigoli arrotondati „Soft Grip Falz“.



La scatola di connessione in alluminio* del produttore tedesco FPE Fischer assicura un raffreddamento ottimo dei diodi bypass e garantisce massima sicurezza contro i danni da surriscaldamento.

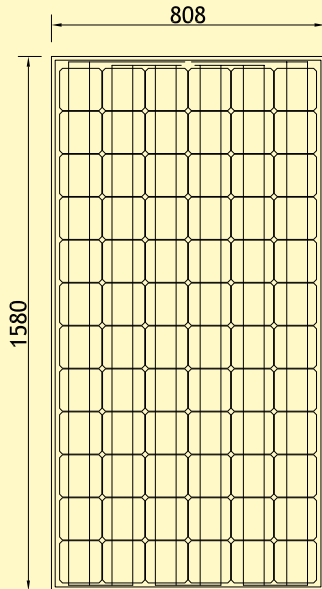
*opzioni da richiedere



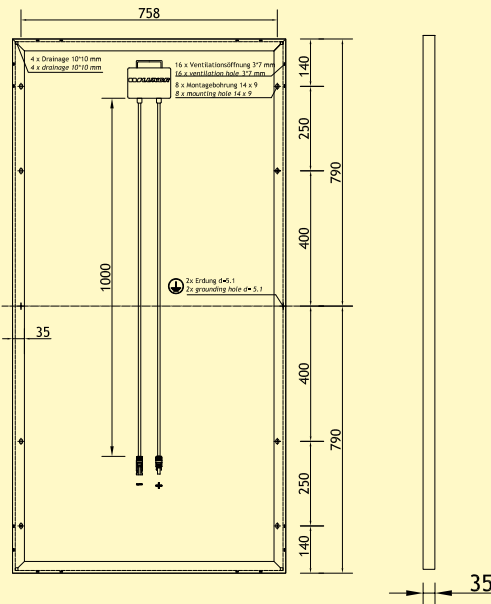
eco line 72/180-185W

Serie di moduli monocristallini

Veduta frontale



Veduta posteriore



Veduta laterale

Dati elettrici	LX-180M	LX-185M
Potenza nominale P _{mpp} [Wp]	180,00	185,00
Zona P _{mpp}	181,50 - 186,49	186,50 - 191,49
Corrente nominale I _{mpp} [A]	5,03	5,14
Tensione nominale U _{mpp} [V]	35,83	36,00
Corrente di corto circuito I _{sc} [A]	5,53	5,62
Tensione a vuoto [V]	43,35	43,58
Efficienza η	\varnothing 14,01%	\varnothing 14,50%
Tensione massima ammissibile del sistema	1000V	1000V

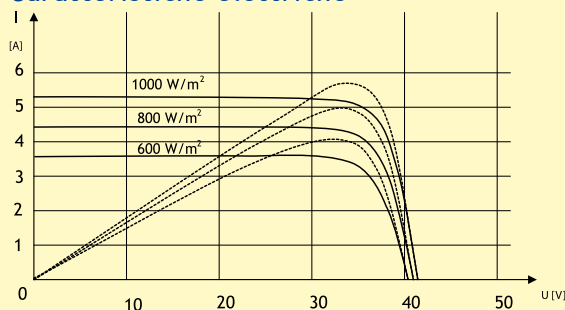
Dati tecnici in STC · Specifications as per STC: 1000W/m², 25 °C, AM 1,5 / STC irradiance 1000W/m², Module temperature 25 °C, AM=1,5 · NOCT: 46° C

Coefficiente di temperatura	LX-180M/185M
NOCT [°C]	46 ± 2 °C
Coefficiente di temperatura [U]	-0,35% / °C
Coefficiente di temperatura [I]	0,05% / °C
Coefficiente di temperatura [P]	-0,49% / °C

Dati tecnici	LX-180M/185M
Numero di celle (Matrix)	72x5"
Misure delle celle (mm)	125x125
Misure del modulo (axlxl mm)	1580x808x35
Peso (kg)	15,0
Vetro anteriore	3,2mm vetro temprato
Telaio	Telaio rigido in alluminio anodizzato cavo
Scatola di connessione	3 diodi di bypass per la riduzione delle perdite dovute ad ombreggiamento parziale, ventilazione
Connessione a spina	MC4 oppure sistema equivalente
Unità di confezione	26 moduli/Box IMP classificazione
Zona carico di neve	Rilasciata fino a SN2 (DIN 1055)

I dati tecnici rappresentano dei valori medi e possono variare lievemente. Faranno fede i relativi risultati di misurazione di ciascun modulo; il produttore si riserva il diritto di apportare modifiche tecniche senza preavviso. Ultimo aggiornamento: giugno 2010

Caratteristiche elettriche



Certificati



Direttive:
2006/95/EG - 2006/95/EC
89/336/EWG - 89/336/EEC
93/68/EWG - 93/68/EEC

L'esperto Luxor: